



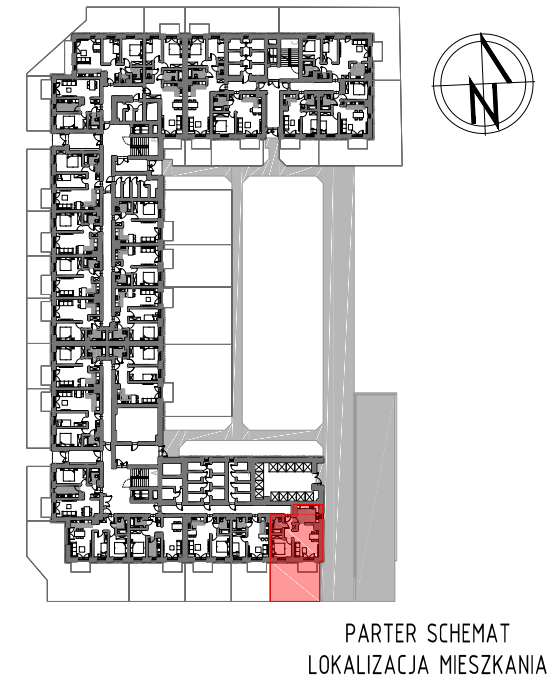
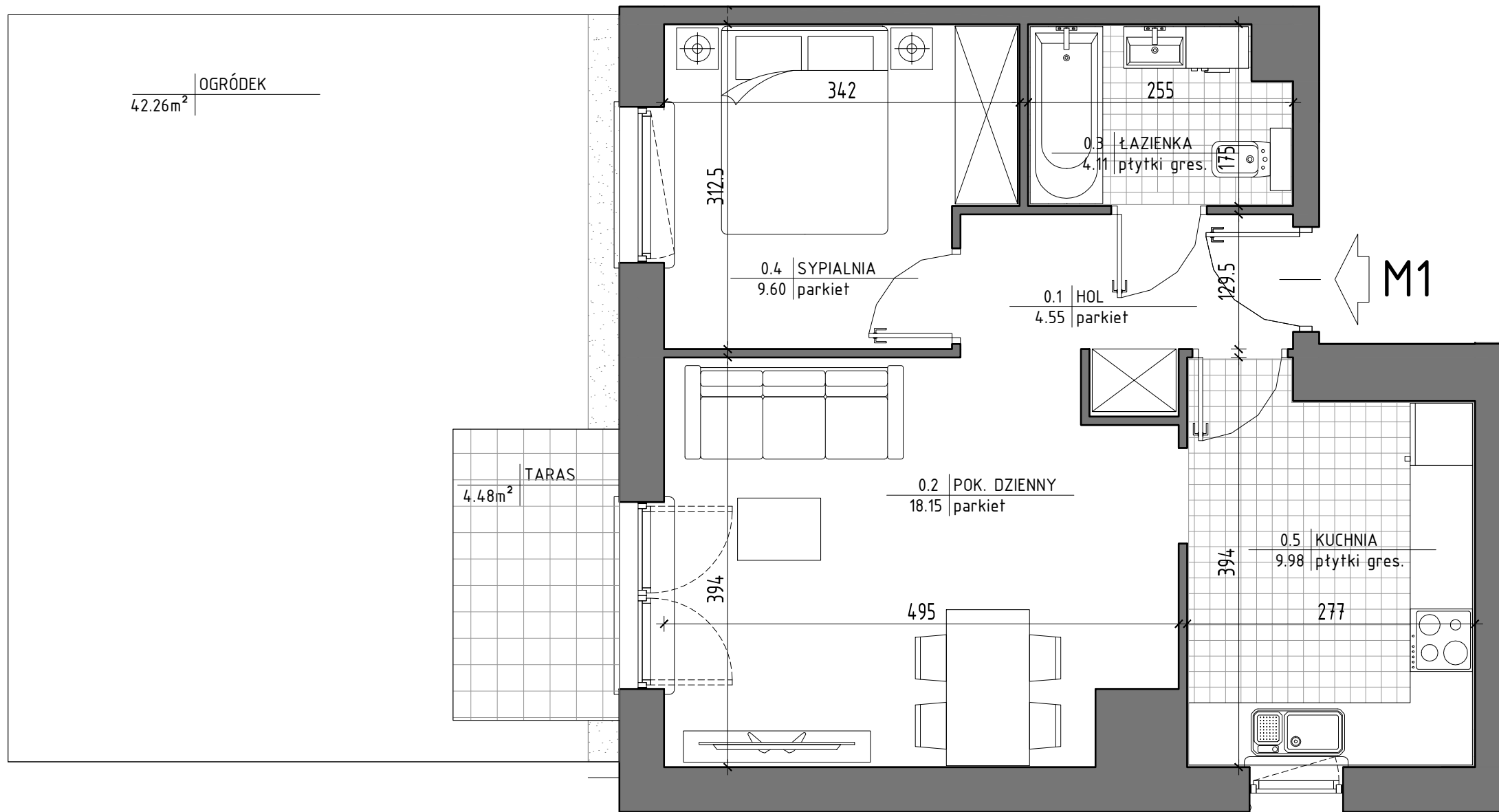
BUDYNEK MIESZKALNY WIELORODZINNY Z GARAŻEM PODZIEMNYM
 ul. Kardynała Stefana Wyszyńskiego, 05-600 Grójec
 identyfikator działki ew. 14.0605_4.0001.3599/5

MIESZKANIE NR 1
 KONDYGNACJA 1

2 POK.

46,39 m²

"APARTMENT" Sp. z o.o.
 ul. Nowogrodzka 42 lok. 401
 00-695 Warszawa



| ZESTAWIENIE POMIESZCZEŃ | | |
|-------------------------|---------------|---------------------|
| LP | POMIESZCZENIE | POW. m ² |
| 0.1 | HOL | 4.55 |
| 0.2 | POK. DZIENNY | 18.15 |
| 0.3 | ŁAZIENKA | 4.11 |
| 0.4 | SYPIALNIA | 9.60 |
| 0.5 | KUCHNIA | 9.98 |
| RAZEM | | 46.39 |
| | TARAS | 4.48 |
| | OGRÓDEK | 42.26 |

Powierzchnie pomieszczeń liczone wg normy PN-ISO 9836:2022-07. Przedstawione plany nie stanowią oferty handlowej w rozumieniu kodeksu cywilnego. Powierzchnia użytkowa oraz szczegółowe rozwiązania techniczne mogą ulec zmianie podczas realizacji inwestycji.

BIURO SPRZEDAŻY:
 (0-48) 664-42-00, 609-343-237
 biuro@mpapartment.pl

Projekt

BLOKUS Sp. z o.o.
 ul. Putawska 34
 05-500 Piaseczno
 787-544-355, 502-957-995

0 1m 2m

