



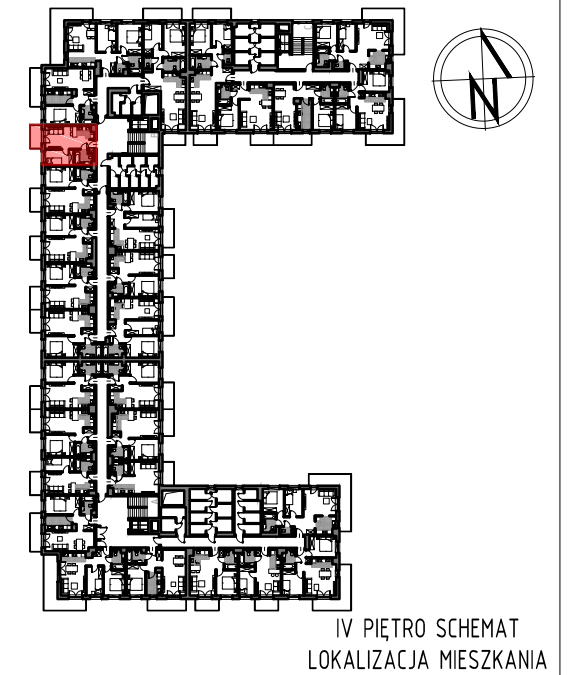
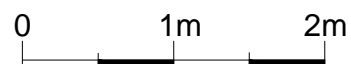
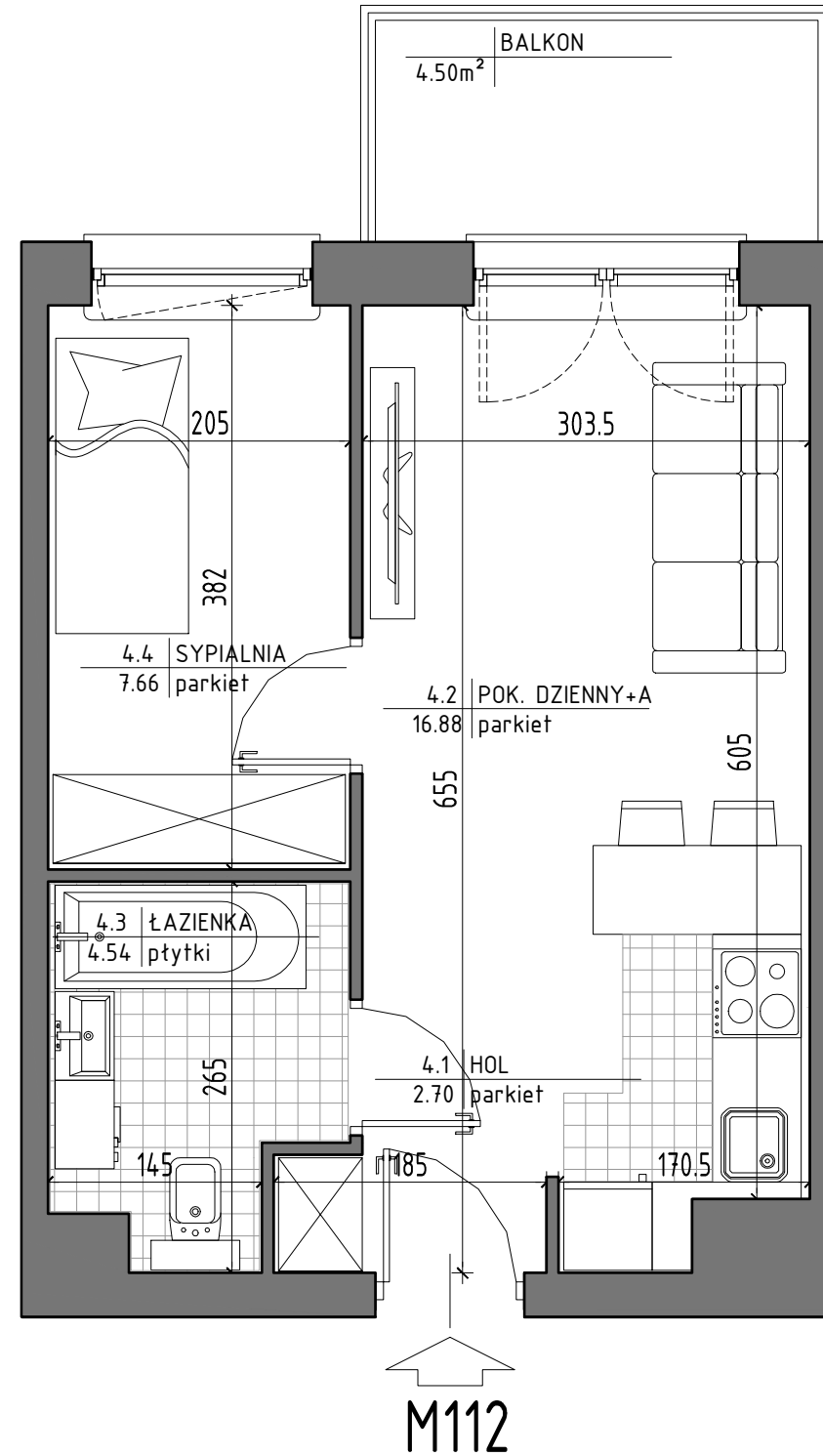
BUDYNEK MIESZKALNY WIELORODZINNY Z GARAŻEM PODZIEMNYM  
 ul. Kardynała Stefana Wyszyńskiego, 05-600 Grójec  
 identyfikator działki ew. 14.0605\_4.0001.3599/5

MIESZKANIE NR 112  
 KONDYGNACJA 5

2 POK.

31,78 m<sup>2</sup>

"APARTMENT" Sp. z o.o.  
 ul. Nowogrodzka 42 lok. 401  
 00-695 Warszawa



ZESTAWIENIE POMIESZCZEŃ		
LP	POMIESZCZENIE	POW. m <sup>2</sup>
4.1	HOL	2.70
4.2	POK. DZIENNY+A	16.88
4.3	ŁAZIENKA	4.54
4.4	SYPIALNIA	7.66
RAZEM		31.78
	BALKON	4.50

Powierzchnie pomieszczeń liczone wg normy PN-ISO 9836:2022-07. Przedstawione plany nie stanowią oferty handlowej w rozumieniu kodeksu cywilnego. Powierzchnia użytkowa oraz szczegółowe rozwiązania techniczne mogą ulec zmianie podczas realizacji inwestycji.

BIURO SPRZEDAŻY:  
 (0-48) 664-42-00, 609-343-237  
 biuro@mpapartment.pl

Projekt

BLOKUS Sp. z o.o.  
 ul. Putawska 34  
 05-500 Piaseczno  
 787-544-355, 502-957-995