



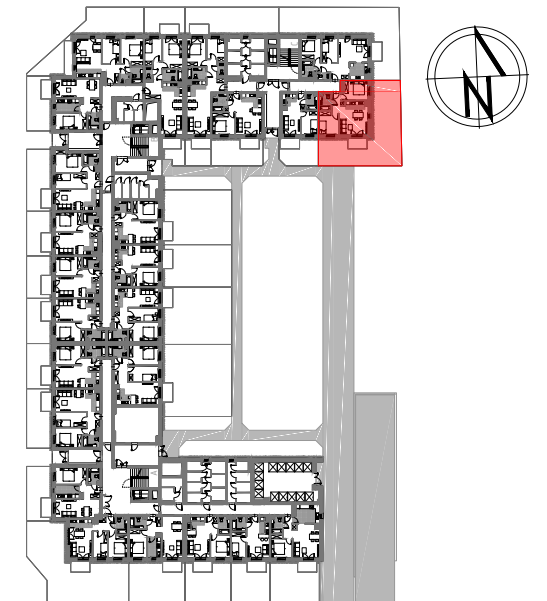
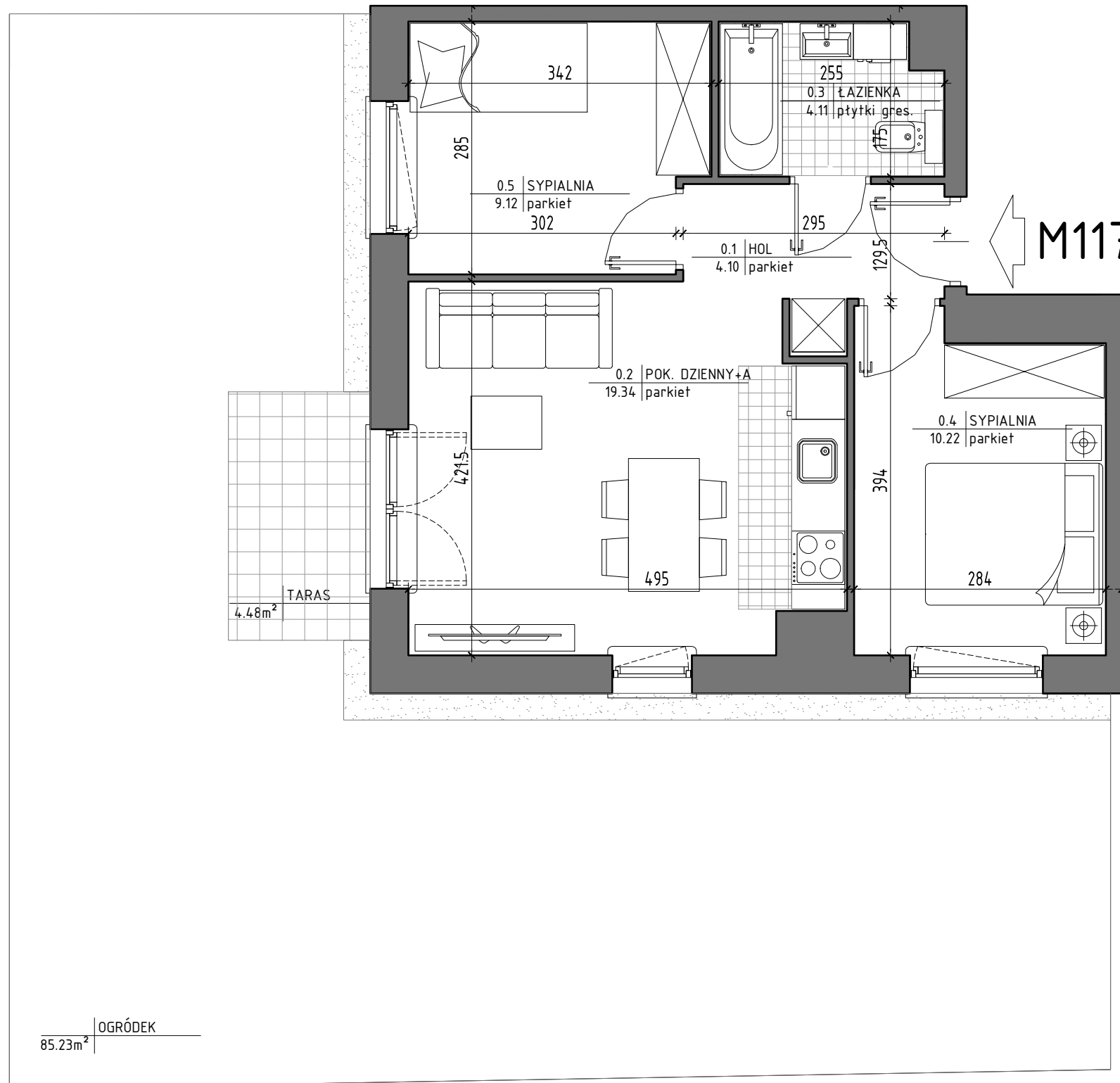
BUDYNEK MIESZKALNY WIELORODZINNY Z GARAŻEM PODZIEMNYM
 ul. Kardynała Stefana Wyszyńskiego, 05-600 Grójec
 identyfikator działki ew. 14.0605_4.0001.3599/5

MIESZKANIE NR 117
 KONDYGNACJA 1

3 POK.

46,89 m²

"APARTMENT" Sp. z o.o.
 ul. Nowogrodzka 42 lok. 401
 00-695 Warszawa



PARTER SCHEMAT
 LOKALIZACJA MIESZKANIA

ZESTAWIENIE POMIESZCZEŃ

LP	POMIESZCZENIE	POW. m ²
0.1	HOL	4.10
0.2	POK. DZIENNY+A	19.34
0.3	ŁAZIENKA	4.11
0.4	SYPIALNIA	10.22
0.5	SYPIALNIA	9.12
RAZEM		46.89
	TARAS	4.48
	OGRÓDEK	85.23

Powierzchnie pomieszczeń liczone wg normy PN-ISO 9836:2022-07.
 Przedstawione plany nie stanowią oferty handlowej w rozumieniu
 kodeksu cywilnego.

Powierzchnia użytkowa oraz szczegółowe rozwiązania techniczne
 mogą ulec zmianie podczas realizacji inwestycji.

BIURO SPRZEDAŻY:

(0-48) 664-42-00, 609-343-237
 biuro@mpapartment.pl

Projekt

BLOKUS Sp. z o.o.
 ul. Putawska 34
 05-500 Piaseczno
 787-544-355, 502-957-995

0 1m 2m

OGRÓDEK
 85.23m²

