



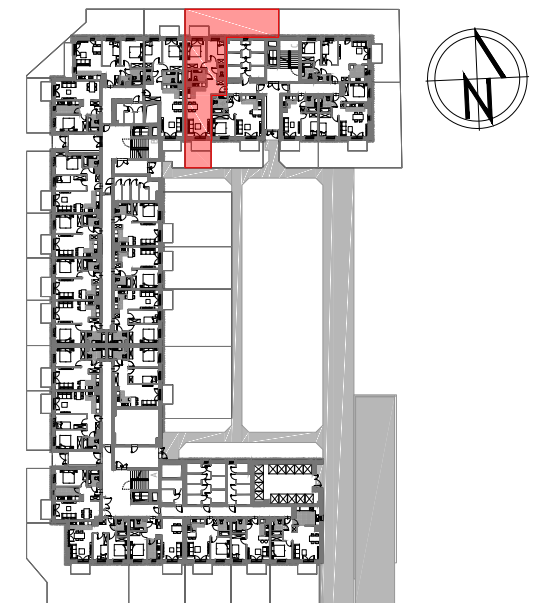
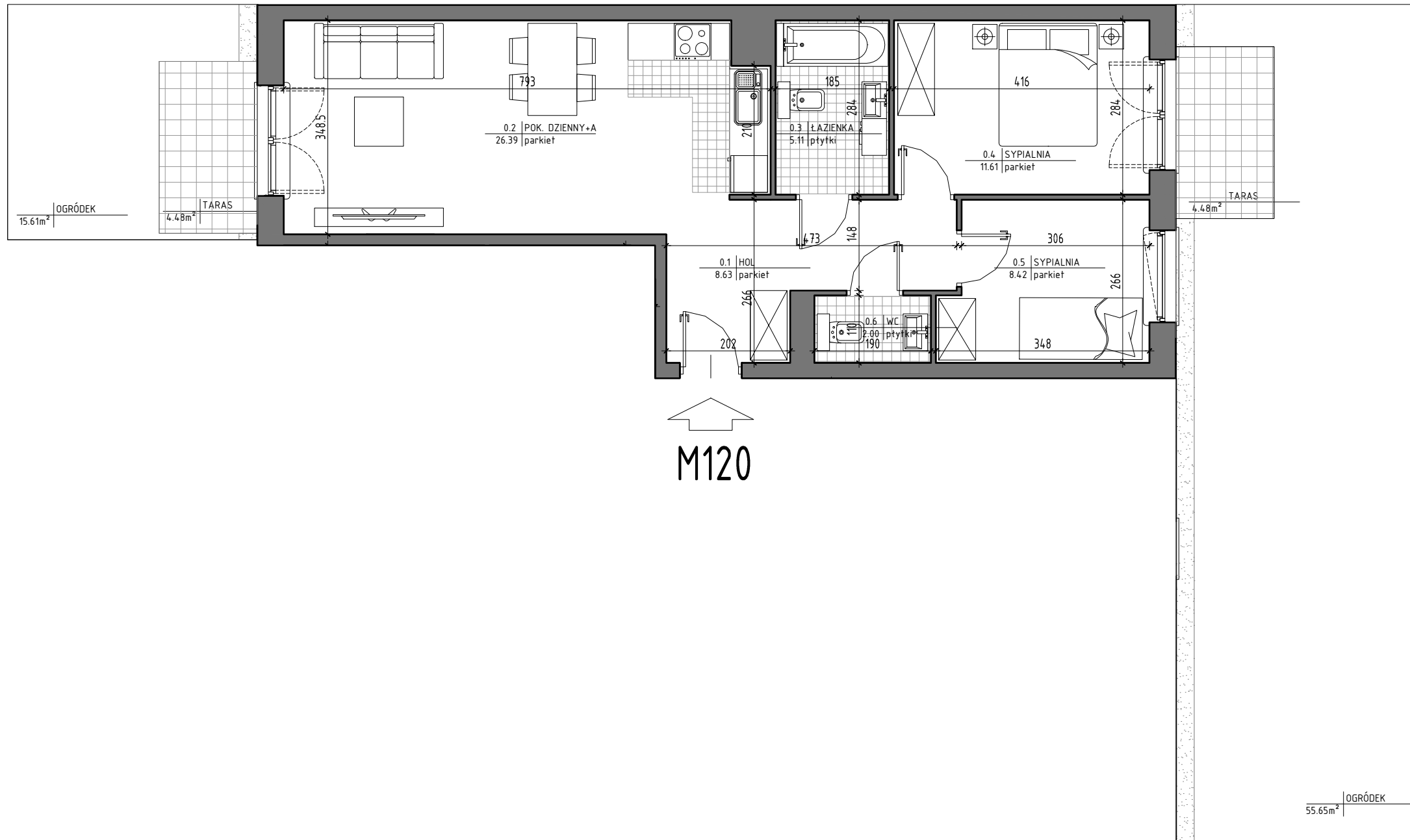
BUDYNEK MIESZKALNY WIELORODZINNY Z GARAŻEM PODZIEMNYM
 ul. Kardynała Stefana Wyszyńskiego, 05-600 Grójec
 identyfikator działki ew. 14.0605_4.0001.3599/5

MIESZKANIE NR 120
 KONDYGNACJA 1

3 POK.

62,16 m²

"APARTMENT" Sp. z o.o.
 ul. Nowogrodzka 42 lok. 401
 00-695 Warszawa



PARTER SCHEMAT
 LOKALIZACJA MIESZKANIA

ZESTAWIENIE POMIESZCZEŃ		
LP	POMIESZCZENIE	POW. m ²
0.1	HOL	8.63
0.2	POK. DZIENNY+A	26.39
0.3	ŁAZIENKA	5.11
0.4	SYPIALNIA	11.61
0.5	SYPIALNIA	8.42
0.6	WC	2.00
RAZEM		62.16
	TARAS	4.48
	OGRÓDEK	55.65
	TARAS	4.48
	OGRÓDEK	15.61

Powierzchnie pomieszczeń liczone wg normy PN-ISO 9836:2022-07.
 Przedstawione plany nie stanowią oferty handlowej w rozumieniu
 kodeksu cywilnego.
 Powierzchnia użytkowa oraz szczegółowe rozwiązania techniczne
 mogą ulec zmianie podczas realizacji inwestycji.

BIURO SPRZEDAŻY:
 (0-48) 664-42-00, 609-343-237
 biuro@mpapartment.pl

Projekt

BLOKUS Sp. z o.o.
 ul. Putawska 34
 05-500 Piaseczno
 787-544-355, 502-957-995

0 1m 2m

