



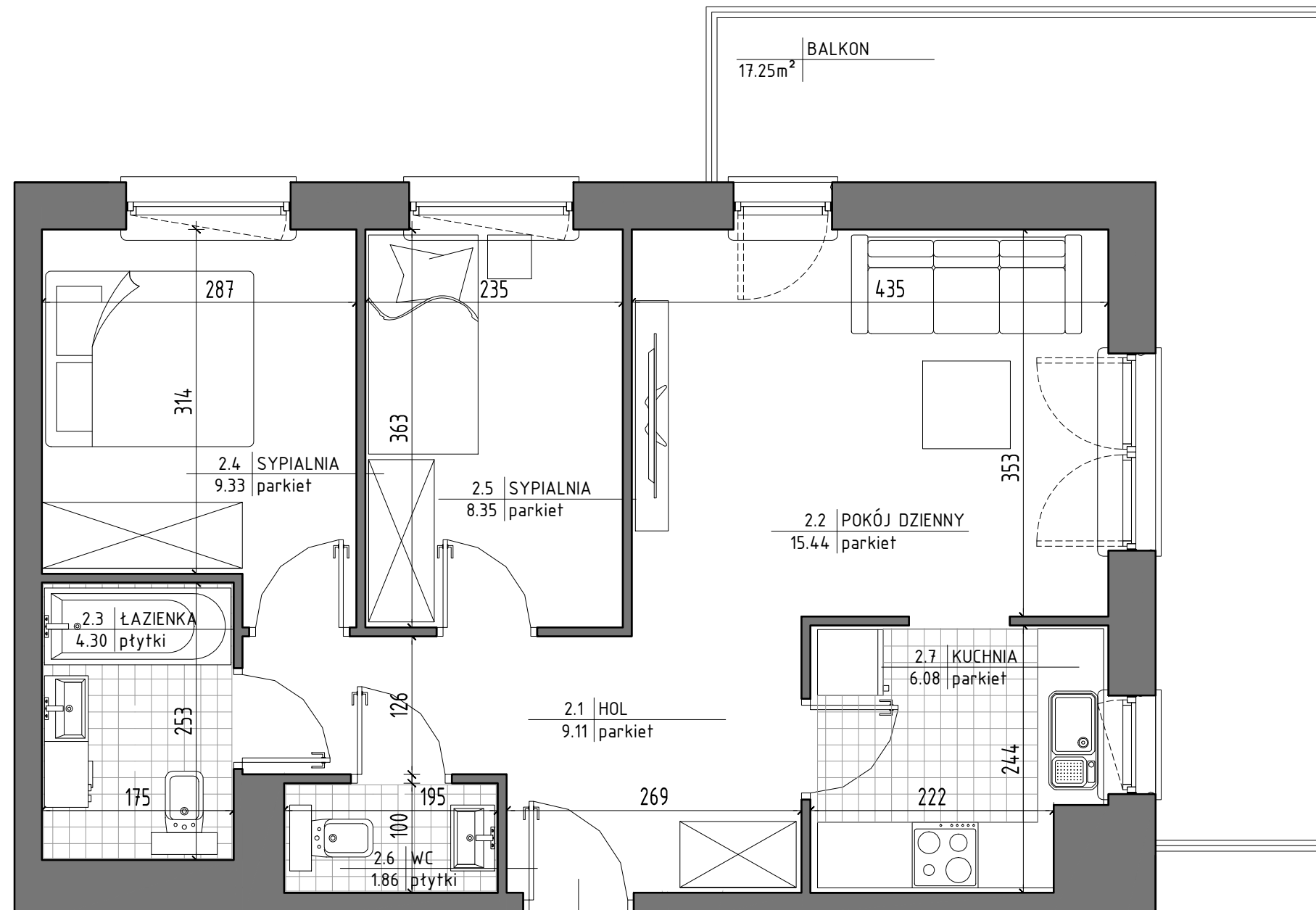
BUDYNEK MIESZKALNY WIELORODZINNY Z GARAŻEM PODZIEMNYM
 ul. Kardynała Stefana Wyszyńskiego, 05-600 Grójec
 identyfikator działki ew. 14.0605_4.0001.3599/5

MIESZKANIE NR 23
 KONDYGNACJA 3

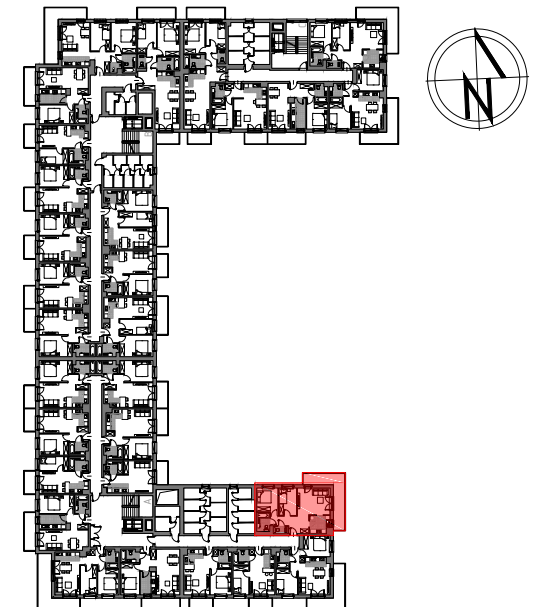
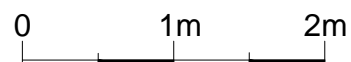
3 POK.

54,47 m²

"APARTMENT" Sp. z o.o.
 ul. Nowogrodzka 42 lok. 401
 00-695 Warszawa



M23



II PIĘTRO SCHEMAT
 LOKALIZACJA MIESZKANIA

ZESTAWIENIE POMIESZCZEŃ		
LP	POMIESZCZENIE	POW. m ²
2.1	HOL	9.11
2.2	POKÓJ DZIENNY	15.44
2.3	ŁAZIENKA	4.30
2.4	SYPIALNIA	9.33
2.5	SYPIALNIA	8.35
2.6	WC	1.86
2.7	KUCHNIA	6.08
RAZEM		54.47
	BALKON	17.25

Powierzchnie pomieszczeń liczone wg normy PN-ISO 9836:2022-07. Przedstawione plany nie stanowią oferty handlowej w rozumieniu kodeksu cywilnego. Powierzchnia użytkowa oraz szczegółowe rozwiązania techniczne mogą ulec zmianie podczas realizacji inwestycji.

BIURO SPRZEDAŻY:
 (0-48) 664-42-00, 609-343-237
 biuro@mpapartment.pl

Projekt

BLOKUS Sp. z o.o.
 ul. Putawska 34
 05-500 Piaseczno
 787-544-355, 502-957-995