



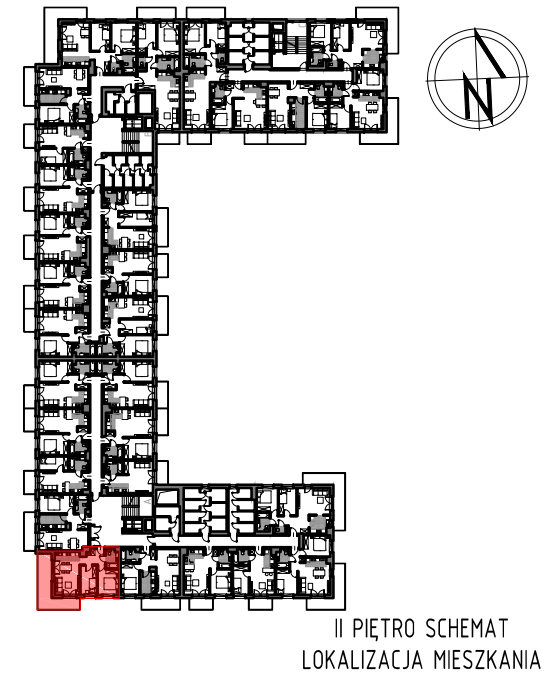
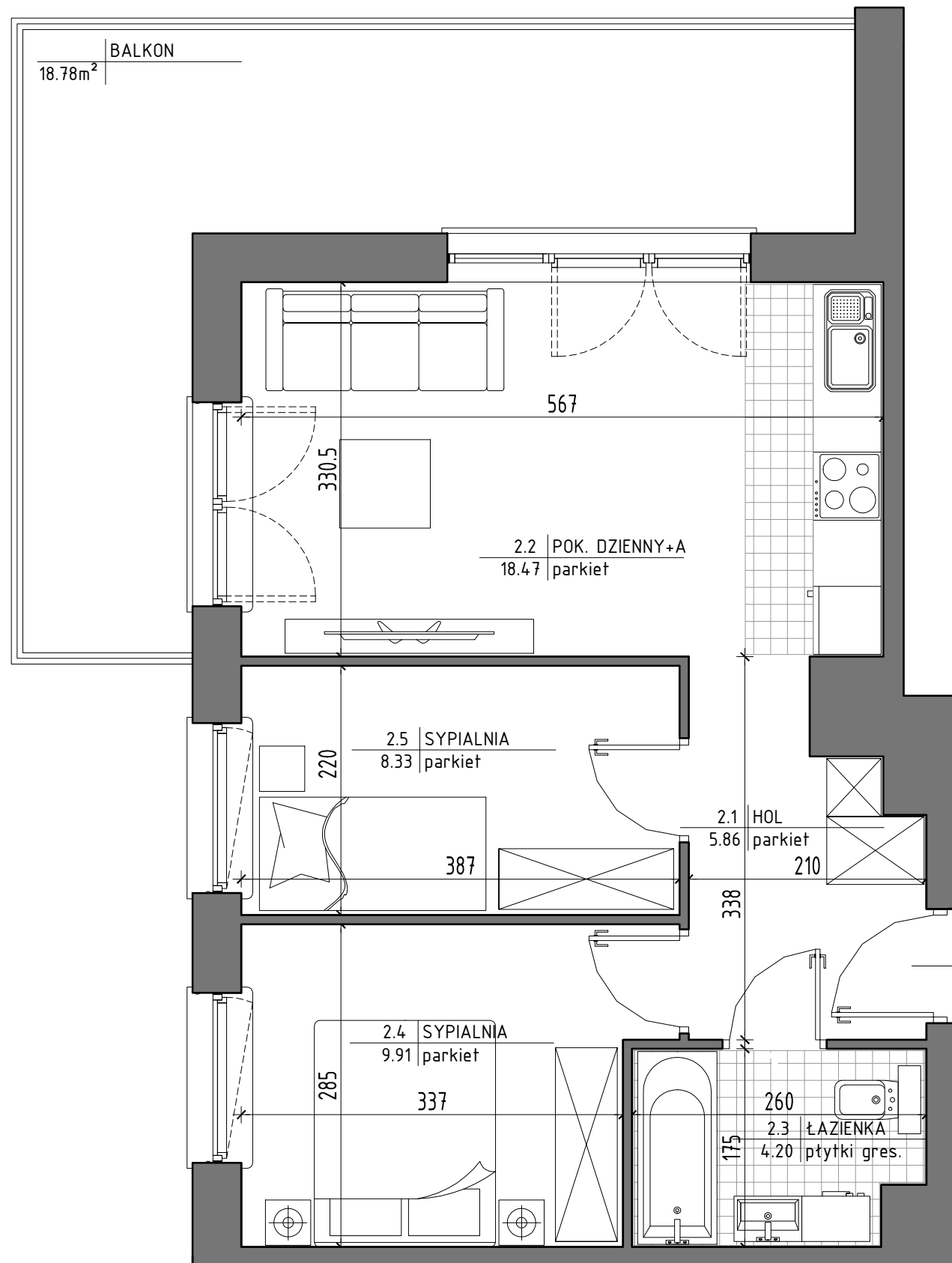
BUDYNEK MIESZKALNY WIELORODZINNY Z GARAŻEM PODZIEMNYM
 ul. Kardynała Stefana Wyszyńskiego, 05-600 Grójec
 identyfikator działki ew. 14.0605_4.0001.3599/5

MIESZKANIE NR 28
 KONDYGNACJA 3

3 POK.

46,77 m²

"APARTMENT" Sp. z o.o.
 ul. Nowogrodzka 42 lok. 401
 00-695 Warszawa



ZESTAWIENIE POMIESZCZEŃ		
LP	POMIESZCZENIE	POW. m ²
2.1	HOL	5.86
2.2	POK. DZIENNY+A	18.47
2.3	ŁAZIENKA	4.20
2.4	SYPIALNIA	9.91
2.5	SYPIALNIA	8.33
RAZEM		46.77
	BALKON	18.78

Powierzchnie pomieszczeń liczone wg normy PN-ISO 9836:2022-07. Przedstawione plany nie stanowią oferty handlowej w rozumieniu kodeksu cywilnego. Powierzchnia użytkowa oraz szczegółowe rozwiązania techniczne mogą ulec zmianie podczas realizacji inwestycji.

BIURO SPRZEDAŻY:
 (0-48) 664-42-00, 609-343-237
 biuro@mpapartment.pl

Projekt

BLOKUS Sp. z o.o.
 ul. Putawska 34
 05-500 Piaseczno
 787-544-355, 502-957-995

