



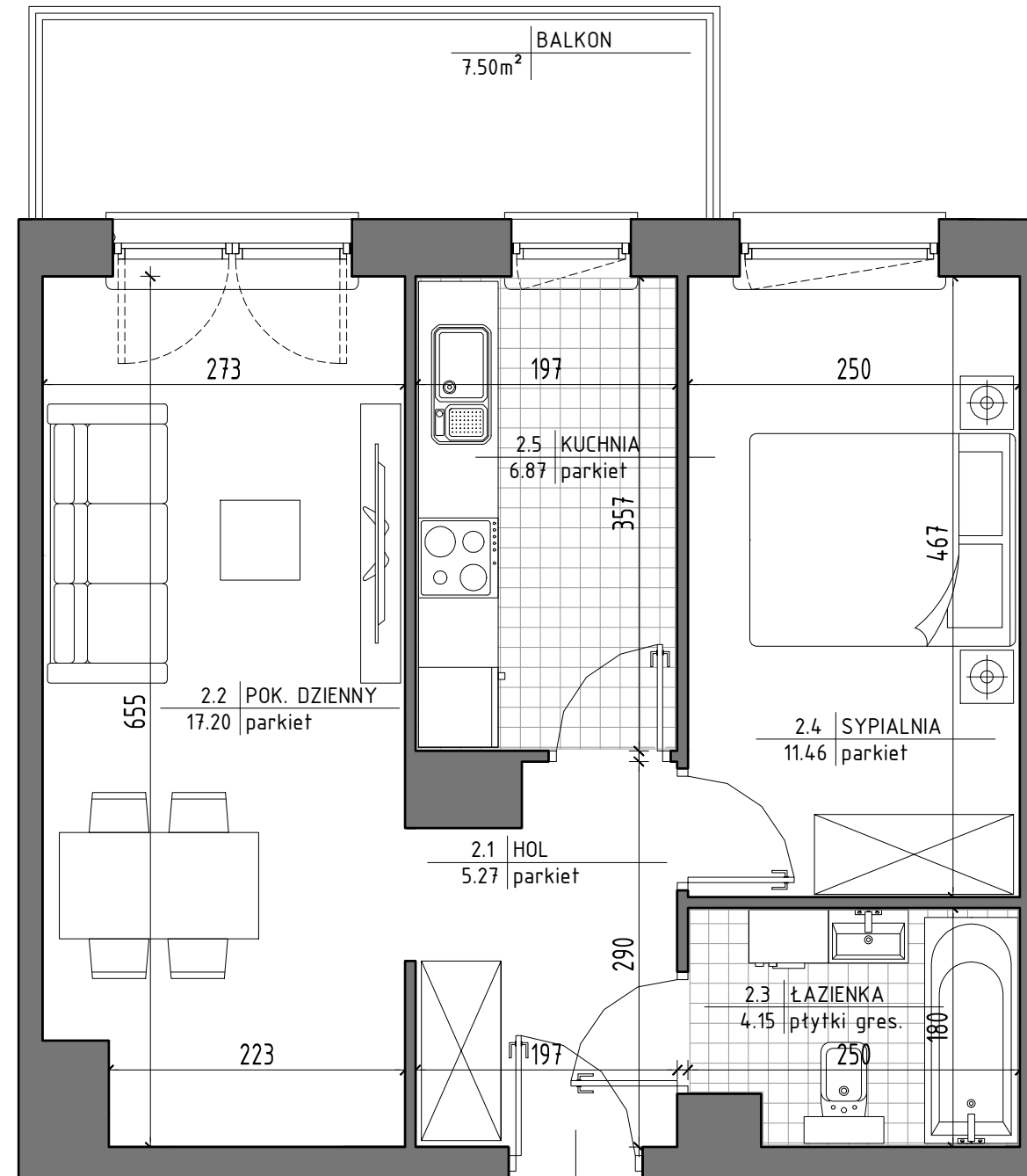
BUDYNEK MIESZKALNY WIELORODZINNY Z GARAŻEM PODZIEMNYM
ul. Kardynała Stefana Wyszyńskiego, 05-600 Grójec
identyfikator działki ew. 14.0605_4.0001.3599/5

MIESZKANIE NR 29
KONDYGNACJA 3

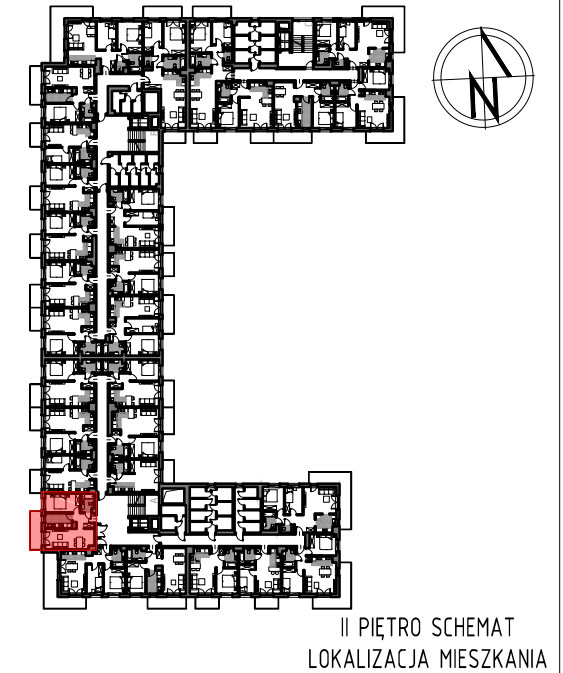
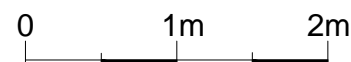
2 POK.

44,95 m²

"APARTMENT" Sp. z o.o.
ul. Nowogrodzka 42 lok. 401
00-695 Warszawa



M29



ZESTAWIENIE POMIESZCZEŃ		
LP	POMIESZCZENIE	POW. m ²
2.1	HOL	5.27
2.2	POK. DZIENNY	17.20
2.3	ŁAZIENKA	4.15
2.4	SYPIALNIA	11.46
2.5	KUCHNIA	6.87
RAZEM		44.95
BALKON		7.50

Powierzchnie pomieszczeń liczone wg normy PN-ISO 9836:2022-07. Przedstawione plany nie stanowią oferty handlowej w rozumieniu kodeksu cywilnego. Powierzchnia użytkowa oraz szczegółowe rozwiązania techniczne mogą ulec zmianie podczas realizacji inwestycji.

BIURO SPRZEDAŻY:
(0-48) 664-42-00, 609-343-237
biuro@mpapartment.pl

Projekt

BLOKUS Sp. z o.o.
ul. Puławska 34
05-500 Piaseczno
787-544-355, 502-957-995