



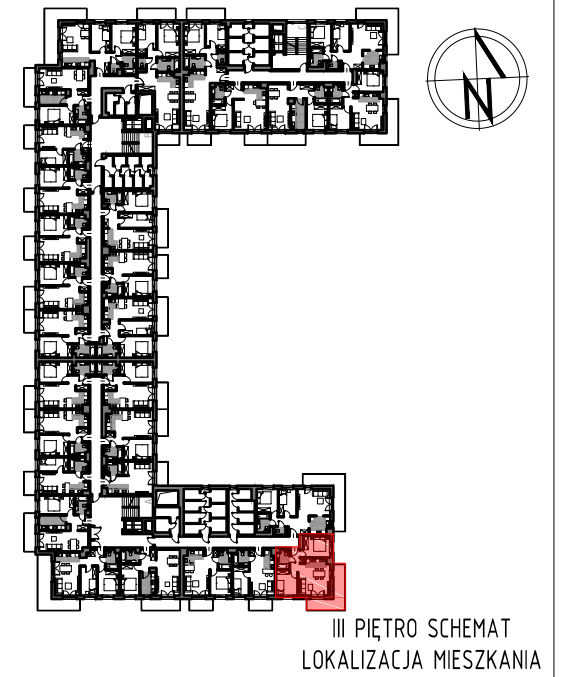
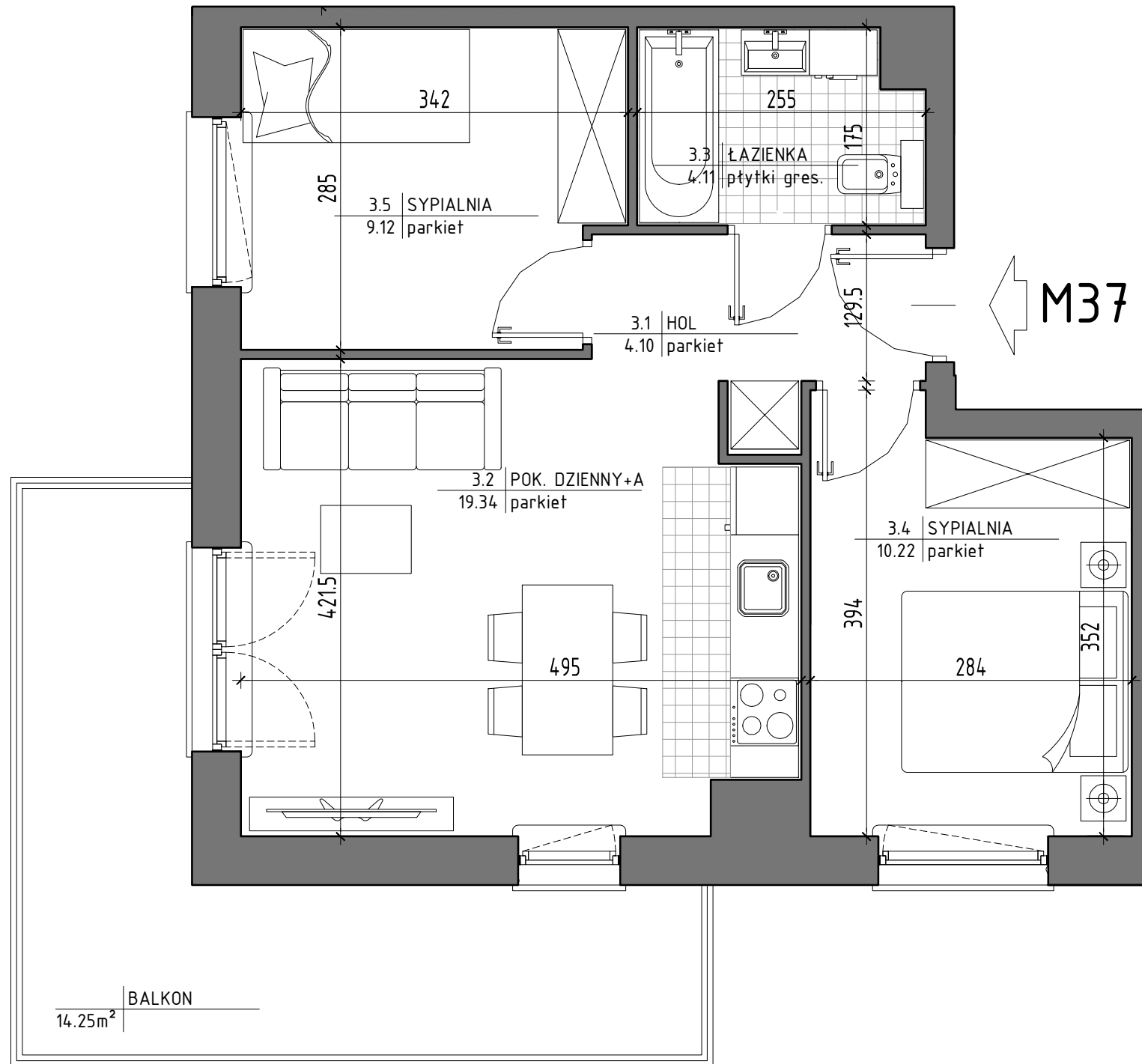
BUDYNEK MIESZKALNY WIELORODZINNY Z GARAŻEM PODZIEMNYM
 ul. Kardynała Stefana Wyszyńskiego, 05-600 Grójec
 identyfikator działki ew. 14.0605_4.0001.3599/5

MIESZKANIE NR 37
 KONDYGNACJA 4

3 POK.

46,89 m²

"APARTMENT" Sp. z o.o.
 ul. Nowogrodzka 42 lok. 401
 00-695 Warszawa



ZESTAWIENIE POMIESZCZEŃ		
LP	POMIESZCZENIE	POW. m ²
3.1	HOL	4.10
3.2	POK. DZIENNY+A	19.34
3.3	ŁAZIENKA	4.11
3.4	SYPIALNIA	10.22
3.5	SYPIALNIA	9.12
RAZEM		46.89
BALKON		14.25

Powierzchnie pomieszczeń liczone wg normy PN-ISO 9836:2022-07.
 Przedstawione plany nie stanowią oferty handlowej w rozumieniu
 kodeksu cywilnego.
 Powierzchnia użytkowa oraz szczegółowe rozwiązania techniczne
 mogą ulec zmianie podczas realizacji inwestycji.

BIURO SPRZEDAŻY:
 (0-48) 664-42-00, 609-343-237
 biuro@mpapartment.pl

Projekt

BLOKUS Sp. z o.o.
 ul. Putawska 34
 05-500 Piaseczno
 787-544-355, 502-957-995

