



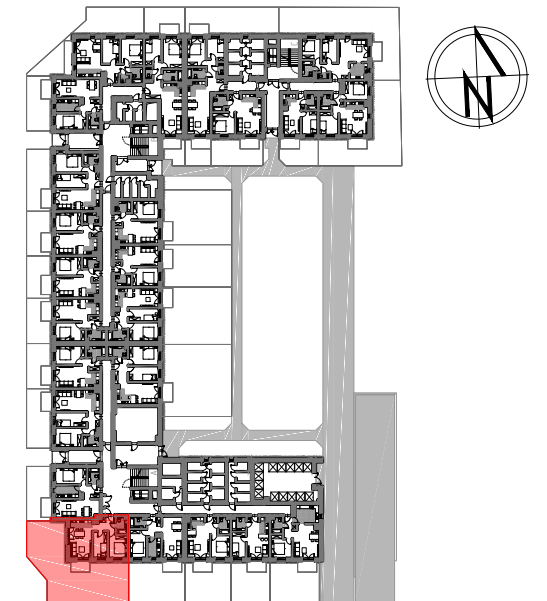
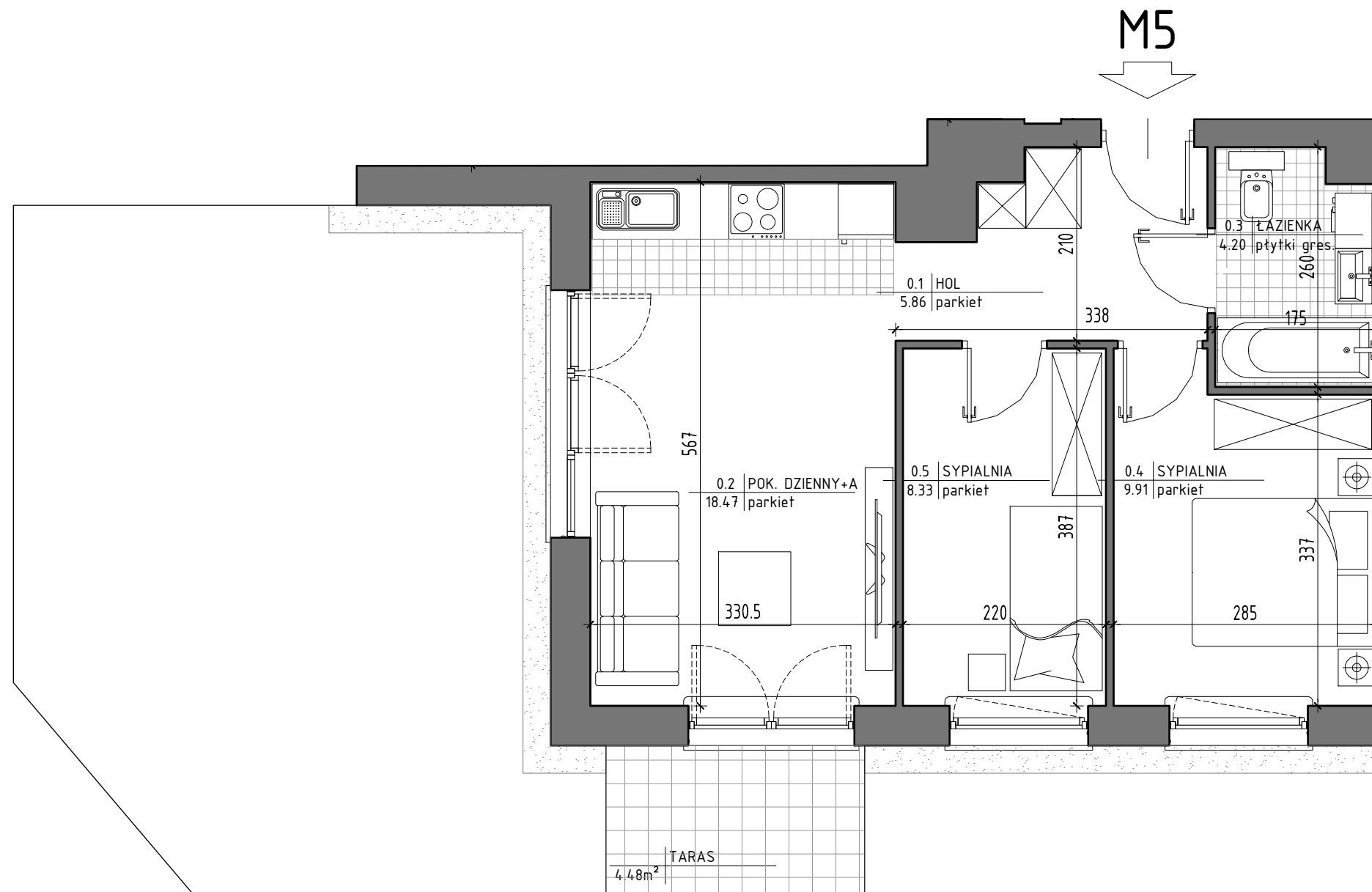
BUDYNEK MIESZKALNY WIELORODZINNY Z GARAŻEM PODZIEMNYM  
 ul. Kardynała Stefana Wyszyńskiego, 05-600 Grójec  
 identyfikator działki ew. 14.0605\_4.0001.3599/5

MIESZKANIE NR 5  
 KONDYGNACJA 1

3 POK.

46,77 m<sup>2</sup>

"APARTMENT" Sp. z o.o.  
 ul. Nowogrodzka 42 lok. 401  
 00-695 Warszawa



PARTER SCHEMAT  
 LOKALIZACJA MIESZKANIA

ZESTAWIENIE POMIESZCZEŃ		
LP	POMIESZCZENIE	POW. m <sup>2</sup>
0.1	HOL	5.86
0.2	POK. DZIENNY+A	18.47
0.3	ŁAZIENKA	4.20
0.4	SYPIALNIA	9.91
0.5	SYPIALNIA	8.33
<b>RAZEM</b>		<b>46.77</b>
	TARAS	4.48
	OGRÓDEK	107.02

Powierzchnie pomieszczeń liczone wg normy PN-ISO 9836:2022-07. Przedstawione plany nie stanowią oferty handlowej w rozumieniu kodeksu cywilnego.

Powierzchnia użytkowa oraz szczegółowe rozwiązania techniczne mogą ulec zmianie podczas realizacji inwestycji.

BIURO SPRZEDAŻY:  
 (0-48) 664-42-00, 609-343-237  
 biuro@mpapartment.pl

Projekt  
 BLOKUS Sp. z o.o.  
 ul. Putawska 34  
 05-500 Piaseczno  
 787-544-355, 502-957-995

0 1m 2m

107.02m<sup>2</sup> | OGRÓDEK

