



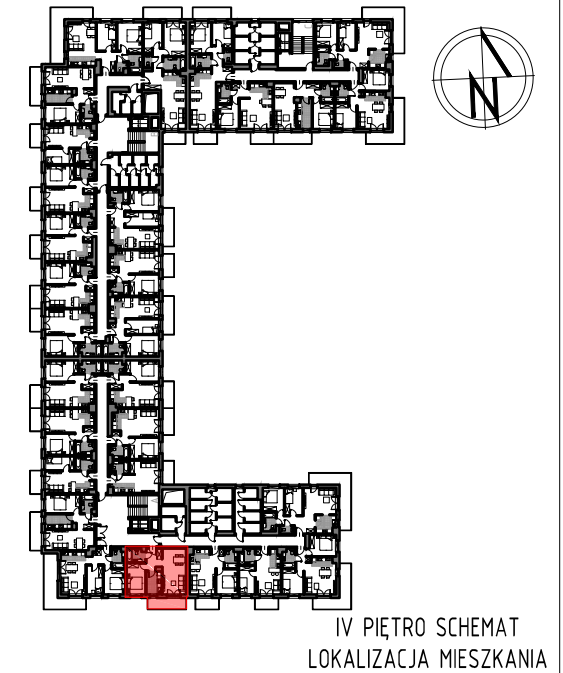
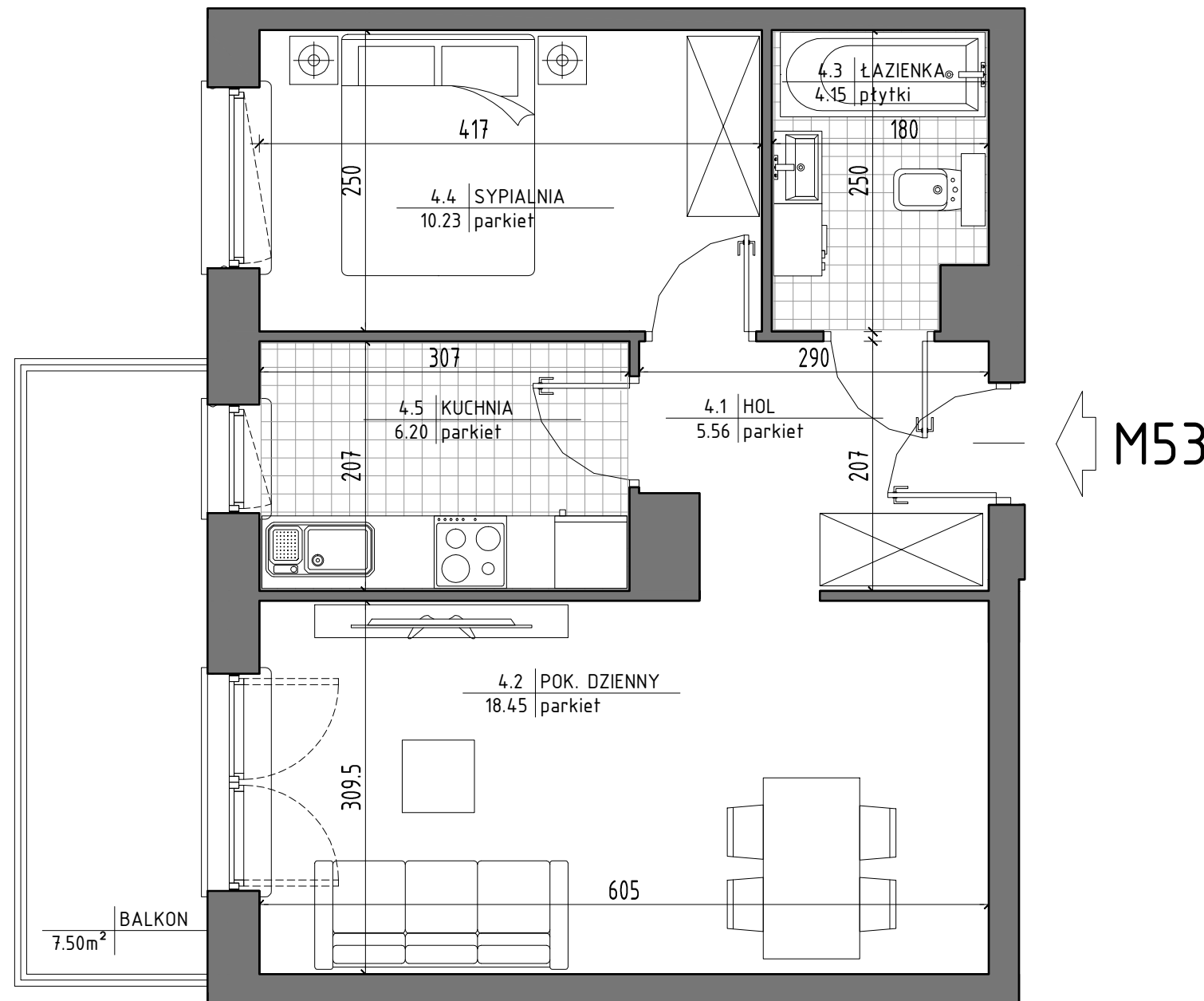
BUDYNEK MIESZKALNY WIELORODZINNY Z GARAŻEM PODZIEMNYM  
ul. Kardynała Stefana Wyszyńskiego, 05-600 Grójec  
identyfikator działki ew. 140605\_4.0001.3599/5

MIESZKANIE NR 53  
KONDYGNACJA 5

2 POK.

44,59 m<sup>2</sup>

"APARTMENT" Sp. z o.o.  
ul. Nowogrodzka 42 lok. 401  
00-695 Warszawa



ZESTAWIENIE POMIESZCZEŃ		
LP	POMIESZCZENIE	POW. m <sup>2</sup>
4.1	HOL	5.56
4.2	POK. DZIENNY	18.45
4.3	ŁAZIENKA	4.15
4.4	SYPIALNIA	10.23
4.5	KUCHNIA	6.20
RAZEM		44.59
BALKON		7.50

Powierzchnie pomieszczeń liczone wg normy PN-ISO 9836:2022-07.  
Przedstawione plany nie stanowią oferty handlowej w rozumieniu  
kodeksu cywilnego.  
Powierzchnia użytkowa oraz szczegółowe rozwiązania techniczne  
mogą ulec zmianie podczas realizacji inwestycji.

BIURO SPRZEDAŻY:  
(0-48) 664-42-00, 609-343-237  
biuro@mpapartment.pl

Projekt

BLOKUS Sp. z o.o.  
ul. Puławska 34  
05-500 Piaseczno  
787-544-355, 502-957-995

0 1m 2m

