



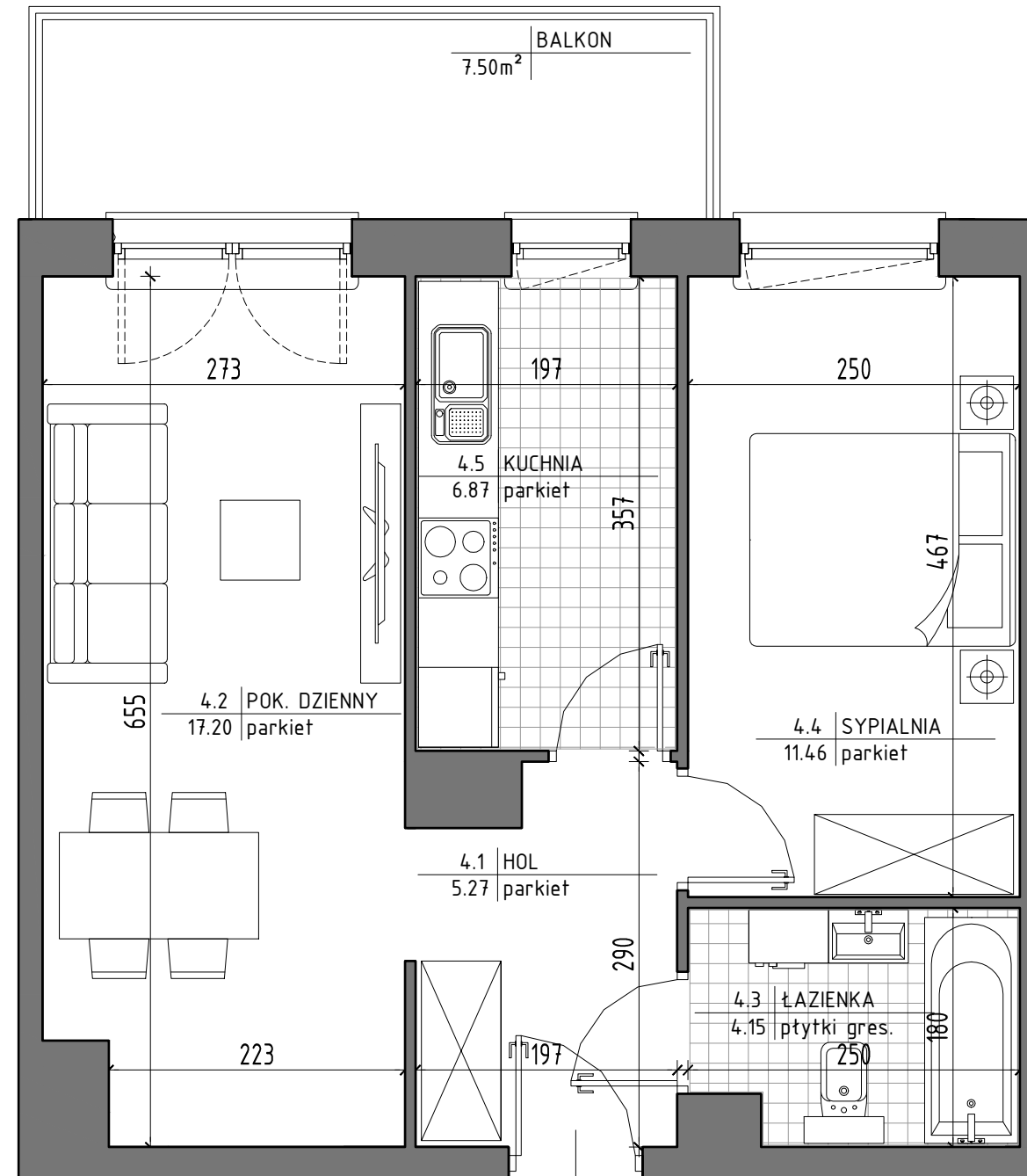
BUDYNEK MIESZKALNY WIELORODZINNY Z GARAŻEM PODZIEMNYM
 ul. Kardynała Stefana Wyszyńskiego, 05-600 Grójec
 identyfikator działki ew. 140605_4.0001.3599/5

MIESZKANIE NR 55
 KONDYGNACJA 5

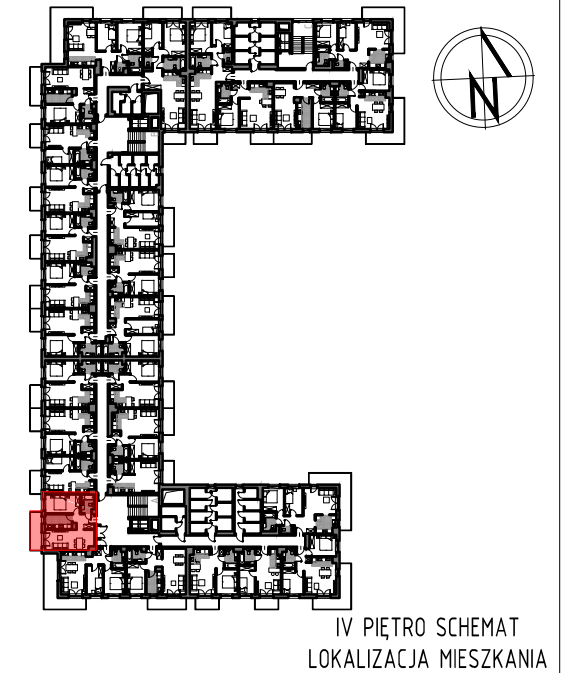
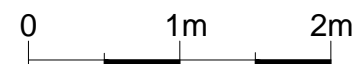
2 POK.

44,95 m²

"APARTMENT" Sp. z o.o.
 ul. Nowogrodzka 42 lok. 401
 00-695 Warszawa



M55



ZESTAWIENIE POMIESZCZEŃ		
LP	POMIESZCZENIE	POW. m ²
4.1	HOL	5.27
4.2	POK. DZIENNY	17.20
4.3	ŁAZIENKA	4.15
4.4	SYPIALNIA	11.46
4.5	KUCHNIA	6.87
RAZEM		44.95
BALKON		7.50

Powierzchnie pomieszczeń liczone wg normy PN-ISO 9836:2022-07. Przedstawione plany nie stanowią oferty handlowej w rozumieniu kodeksu cywilnego. Powierzchnia użytkowa oraz szczegółowe rozwiązania techniczne mogą ulec zmianie podczas realizacji inwestycji.

BIURO SPRZEDAŻY:
 (0-48) 664-42-00, 609-343-237
 biuro@mpapartment.pl

Projekt
 BLOKUS Sp. z o.o.
 ul. Puławska 34
 05-500 Piaseczno
 787-544-355, 502-957-995