



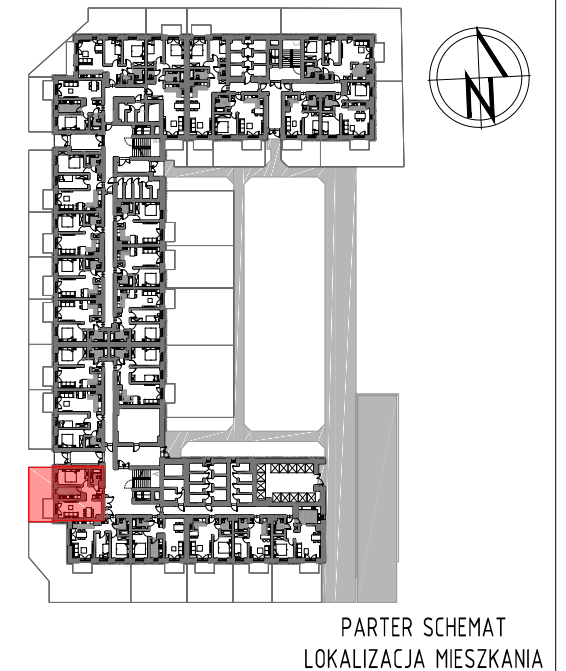
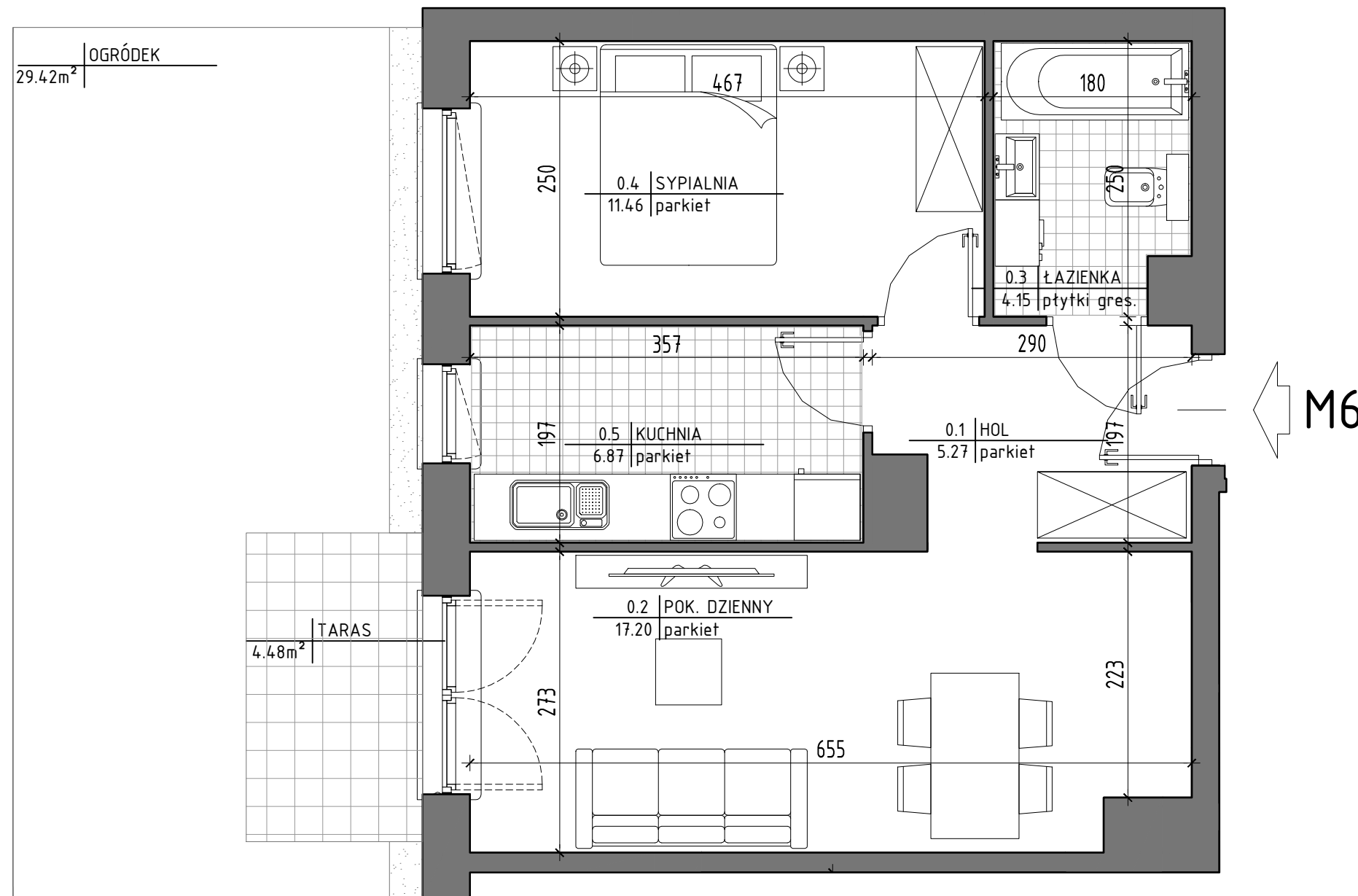
BUDYNEK MIESZKALNY WIELORODZINNY Z GARAŻEM PODZIEMNYM  
 ul. Kardynała Stefana Wyszyńskiego, 05-600 Grójec  
 identyfikator działki ew. 14.0605\_4.0001.3599/5

MIESZKANIE NR 6  
 KONDYGNACJA 1

2 POK.

44,95 m<sup>2</sup>

"APARTMENT" Sp. z o.o.  
 ul. Nowogrodzka 42 lok. 401  
 00-695 Warszawa



| ZESTAWIENIE POMIESZCZEŃ |               |                     |
|-------------------------|---------------|---------------------|
| LP                      | POMIESZCZENIE | POW. m <sup>2</sup> |
| 0.1                     | HOL           | 5.27                |
| 0.2                     | POK. DZIENNY  | 17.20               |
| 0.3                     | ŁAZIENKA      | 4.15                |
| 0.4                     | SYPIALNIA     | 11.46               |
| 0.5                     | KUCHNIA       | 6.87                |
| RAZEM                   |               | 44.95               |
| TARAS                   |               | 4.48                |
| OGRÓDEK                 |               | 29.42               |

Powierzchnie pomieszczeń liczone wg normy PN-ISO 9836:2022-07.  
 Przedstawione plany nie stanowią oferty handlowej w rozumieniu  
 kodeksu cywilnego.  
 Powierzchnia użytkowa oraz szczegółowe rozwiązania techniczne  
 mogą ulec zmianie podczas realizacji inwestycji.

BIURO SPRZEDAŻY:  
 (0-48) 664-42-00, 609-343-237  
 biuro@mpapartment.pl

Projekt

BLOKUS Sp. z o.o.  
 ul. Puławska 34  
 05-500 Piaseczno  
 787-544-355, 502-957-995

0 1m 2m

