



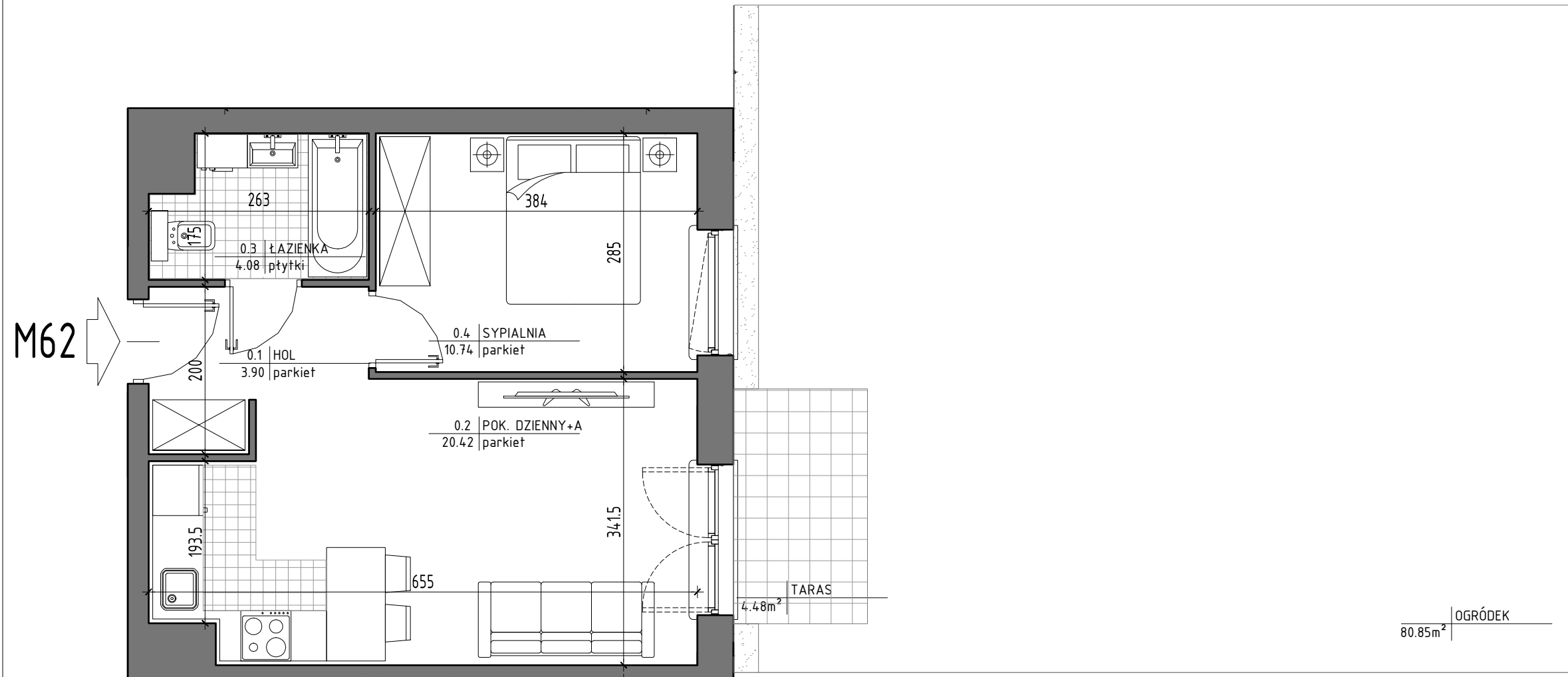
BUDYNEK MIESZKALNY WIELORODZINNY Z GARAŻEM PODZIEMNYM
ul. Kardynała Stefana Wyszyńskiego, 05-600 Grójec
identyfikator działki ew. 14.0605_4.0001.3599/5

MIESZKANIE NR 62
KONDYGNACJA 1

2 POK.

39,14 m²

"APARTMENT" Sp. z o.o.
ul. Nowogrodzka 42 lok. 401
00-695 Warszawa



PARTER SCHEMAT
LOKALIZACJA MIESZKANIA

ZESTAWIENIE POMIESZCZEŃ		
LP	POMIESZCZENIE	POW. m ²
0.1	HOL	3.90
0.2	POK. DZIENNY+A	20.42
0.3	ŁAZIENKA	4.08
0.4	SYPIALNIA	10.74
RAZEM		39.14
	TARAS	4.48
	OGRÓDEK	80.85

Powierzchnie pomieszczeń liczone wg normy PN-ISO 9836:2022-07.
Przedstawione plany nie stanowią oferty handlowej w rozumieniu
kodeksu cywilnego.
Powierzchnia użytkowa oraz szczegółowe rozwiązania techniczne
mogą ulec zmianie podczas realizacji inwestycji.

BIURO SPRZEDAŻY:
(0-48) 664-42-00, 609-343-237
biuro@mpapartment.pl

Projekt

BLOKUS Sp. z o.o.
ul. Puławska 34
05-500 Piaseczno
787-544-355, 502-957-995