



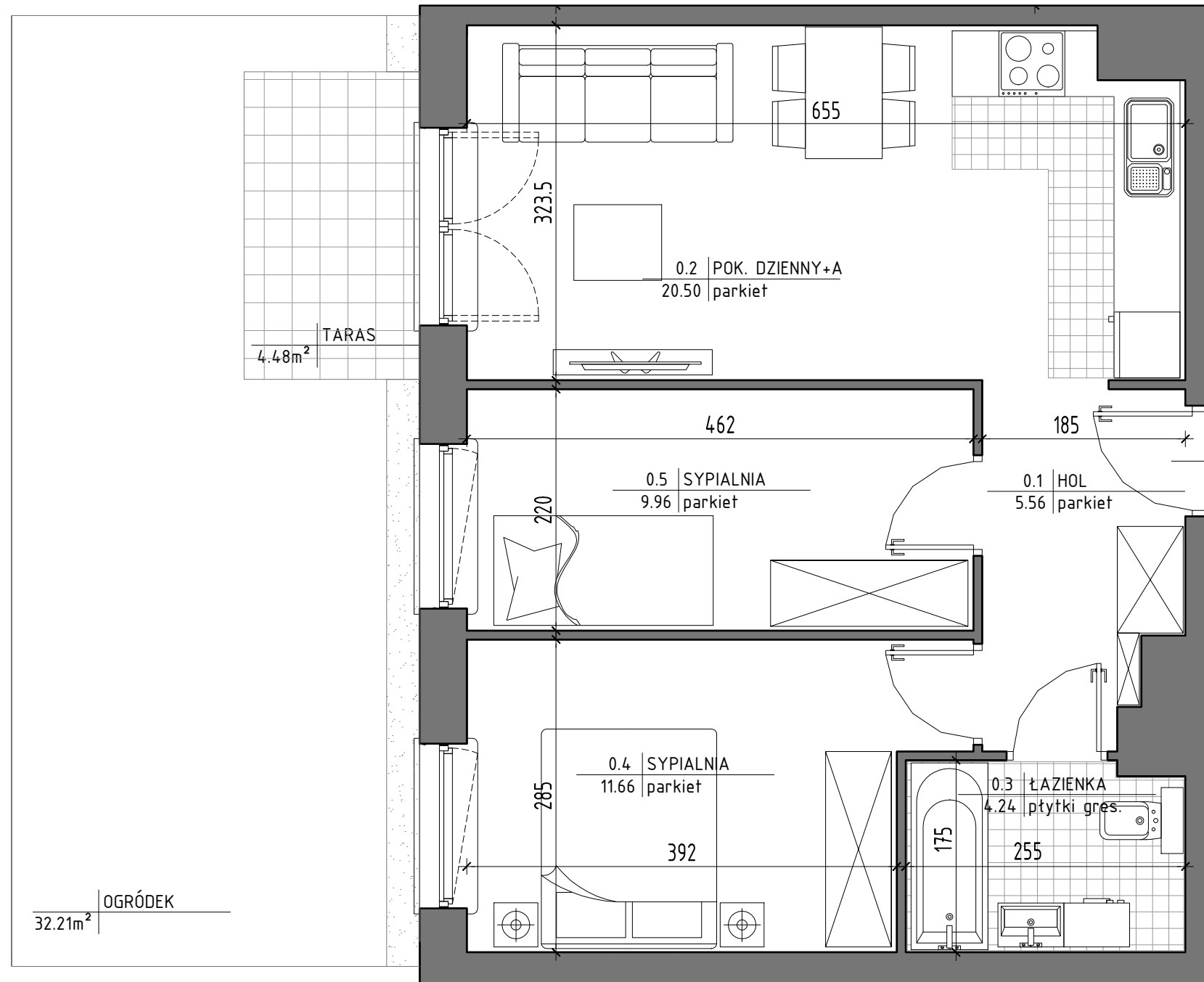
BUDYNEK MIESZKALNY WIELORODZINNY Z GARAŻEM PODZIEMNYM  
 ul. Kardynała Stefana Wyszyńskiego, 05-600 Grójec  
 identyfikator działki ew. 14.0605\_4.0001.3599/5

MIESZKANIE NR 7  
 KONDYGNACJA 1

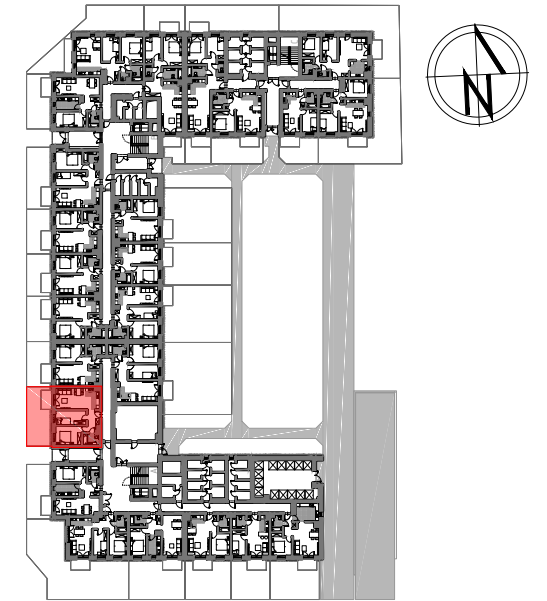
3 POK.

51,92 m<sup>2</sup>

"APARTMENT" Sp. z o.o.  
 ul. Nowogrodzka 42 lok. 401  
 00-695 Warszawa



M7



PARTER SCHEMAT  
 LOKALIZACJA MIESZKANIA

ZESTAWIENIE POMIESZCZEŃ		
LP	POMIESZCZENIE	POW. m <sup>2</sup>
0.1	HOL	5.56
0.2	POK. DZIENNY+A	20.50
0.3	ŁAZIENKA	4.24
0.4	SYPIALNIA	11.66
0.5	SYPIALNIA	9.96
RAZEM		51.92
TARAS		4.48
OGRÓDEK		32.21

Powierzchnie pomieszczeń liczone wg normy PN-ISO 9836:2022-07. Przedstawione plany nie stanowią oferty handlowej w rozumieniu kodeksu cywilnego. Powierzchnia użytkowa oraz szczegółowe rozwiązania techniczne mogą ulec zmianie podczas realizacji inwestycji.

BIURO SPRZEDAŻY:  
 (0-48) 664-42-00, 609-343-237  
 biuro@mpapartment.pl

Projekt  
 BLOKUS Sp. z o.o.  
 ul. Putawska 34  
 05-500 Piaseczno  
 787-544-355, 502-957-995

