



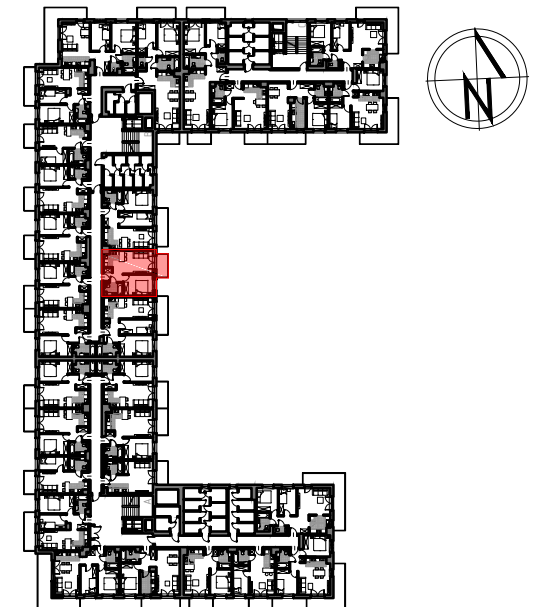
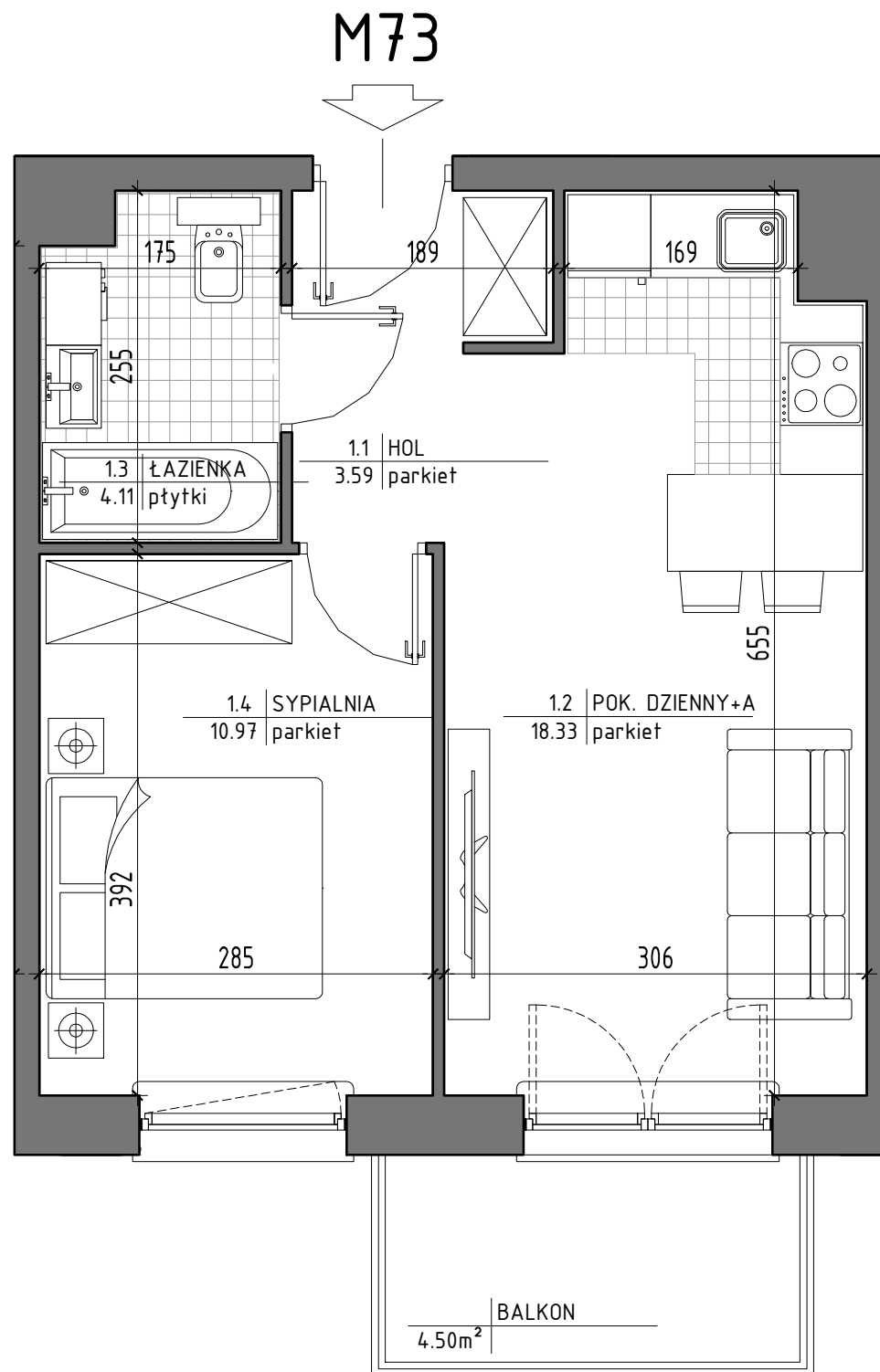
BUDYNEK MIESZKALNY WIELORODZINNY Z GARAŻEM PODZIEMNYM  
 ul. Kardynała Stefana Wyszyńskiego, 05-600 Grójec  
 identyfikator działki ew. 14.0605\_4.0001.3599/5

MIESZKANIE NR 73  
 KONDYGNACJA 2

2 POK.

37,00 m<sup>2</sup>

"APARTMENT" Sp. z o.o.  
 ul. Nowogrodzka 42 lok. 401  
 00-695 Warszawa



I PIĘTRO SCHEMAT  
 LOKALIZACJA MIESZKANIA

ZESTAWIENIE POMIESZCZEŃ		
LP	POMIESZCZENIE	POW. m <sup>2</sup>
1.1	HOL	3.59
1.2	POK. DZIENNY+A	18.33
1.3	ŁAZIENKA	4.11
1.4	SYPIALNIA	10.97
<b>RAZEM</b>		<b>37.00</b>
	BALKON	4.50

Powierzchnie pomieszczeń liczone wg normy PN-ISO 9836:2022-07.  
 Przedstawione plany nie stanowią oferty handlowej w rozumieniu  
 kodeksu cywilnego.  
 Powierzchnia użytkowa oraz szczegółowe rozwiązania techniczne  
 mogą ulec zmianie podczas realizacji inwestycji.

BIURO SPRZEDAŻY:  
 (0-48) 664-42-00, 609-343-237  
 biuro@mpapartment.pl

Projekt

BLOKUS Sp. z o.o.  
 ul. Putawska 34  
 05-500 Piaseczno  
 787-544-355, 502-957-995

